



# Andreas Westphalen

Diplom - Ingenieur Maschinenbau

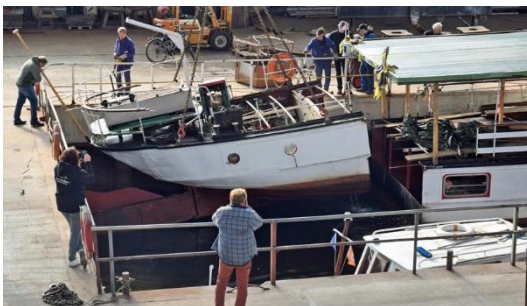
Freier Sachverständiger für Traditionsschiffe

Status 2020-07

## Referenzen über Leistungen an Traditionsschiffen



Jahr: 2020  
Schiff: Feuerschiff AMRUMBANK, Bj. 1915  
Projekt: Grundinstandsetzung  
Auftraggeber: Museums-Feuerschiff "Amrumbank/  
Deutsche Bucht" e.V., Emden  
Leistung: Bauaufsicht und Dokumentation



Jahr: 2019 - 2020  
Schiff: Raddampfer KAISER WILHELM, Bj. 1900  
Projekt: Heck- und Kesseltausch  
Auftraggeber: Landesamt für Denkmalpflege Schleswig-  
Holstein, Kiel  
Leistung: Denkmalpflegerische Begutachtung  
und Dokumentation



Jahr: 2019  
Schiff: Eisbrecher STETTIN, Bj. 1933  
Projekt: Klassenerneuerung und Teilsanierung  
Auftraggeber: Dampf- Eisbrecher STETTIN e. V., Hamburg  
Leistung: Beratung für das Zuwendungs-  
und Vergabeverfahren



Jahr: 2019  
Schiff: Feuerschiff FEHMARNBELT, Bj. 1908  
Projekt: Grundinstandsetzung  
Auftraggeber: Feuerschiff für Lübeck e. V., Lübeck  
Leistung: Bedarfs- und Budgetermittlung



Jahr: 2019  
Schiff: Tonnenleger KAPITÄN MEYER, Bj. 1950  
Projekt: Grundinstandsetzung  
Auftraggeber: Stadt Wilhelmshaven  
Fachbereich Hafen und Umwelt  
Leistung: Bedarfs- und Budgetermittlung



Jahr: 2018 - 2019  
Schiff: Feuerschiff AMRUMBANK, Bj. 1915  
Projekt: Grundinstandsetzung  
Auftraggeber: Museums-Feuerschiff "Amrumbank/  
Deutsche Bucht" e.V., Emden  
Leistung: Projektierung mit Leistungsverzeichnis  
und Kostenplan



Jahr: 2018 - 2019  
Schiff: diverse, 65 Stück bis Bj. 1975  
Projekt: Inventarisierung  
Auftraggeber: Behörde für Kultur und Medien Hamburg,  
Denkmalschutzamt  
Leistung: vertiefte Dokumentation historischer  
Schiffe in Hamburg



Jahr: 2018 ff.  
Schiff: Theaterschiff DAS SCHIFF, Bj. 1912  
Projekt: Grundinstandsetzung  
Auftraggeber: Behörde für Stadtentwicklung und Wohnen,  
Hamburg  
Leistung: Schiffbaufachlicher Prüfer für das  
Zuwendungsverfahren



Jahr: 2018  
Schiff: Hochseekutter LANDRATH KÜSTER, Bj. 1889  
Projekt: Kalfaten des Hauptdecks  
Auftraggeber: Behörde für Stadtentwicklung und Wohnen,  
Hamburg  
Leistung: Schiffbaufachlicher Prüfer für das  
Zuwendungsverfahren



Jahr: 2018  
Schiff: Fahrgastmotorschiff STADT KIEL, Bj. 1934  
Projekt: Denkmalpflegerisches Gutachten  
Auftraggeber: Landesamt für Denkmalpflege  
Schleswig-Holstein, Kiel  
Leistung: Denkmalpflegerische Begutachtung  
und Dokumentation



Jahr: 2018 - 2019  
Schiff: Lieger CAESAR, Bj. 1902  
Projekt: Sanierung Ponton  
Auftraggeber: Behörde für Kultur und Medien Hamburg  
Leistung: Schiffbaufachlicher Prüfer für das  
Zuwendungsverfahren



Jahr: 2017 - 2018  
Schiff: Feuerschiff ELBE 3, Bj. 1888  
Projekt: Grundinstandsetzung  
Auftraggeber: Museumshafen Oevelgönne e.V., Hamburg  
Leistung: Projektstudie mit Bedarfs- und Budgetermittlung



Jahr: 2017  
Schiff: Raddampfer KAISER WILHELM, Bj. 1900  
Projekt: Sanierung des Achterschiffs mit Kesseltausch  
Auftraggeber: Verein zur Förderung des Lauenburger Elbschiffahrtsmuseums e.V.  
Leistung: Projektierung mit Leistungsverzeichnis  
und Kostenplan



Jahr: 2016 - 2017  
Schiff: Dampfbarkasse OTTO LAUFFER, Bj. 1928  
Projekt: Gesamtanierung  
Auftraggeber: Museumshafen Oevelgönne e.V., Hamburg  
Leistung: Projektsteuerung mit Bauaufsicht  
und Dokumentation



Jahr: 2016 - 2017  
 Schiff: Salondampfer ALEXANDRA, Bj. 1908  
 Projekt: Rumpfsanierung und Kesseltausch  
 Auftraggeber: Landesamt für Denkmalpflege Schleswig-Holstein, Kiel  
 Leistung: Denkmalpflegerische Begutachtung und Dokumentation



Jahr: 2015 - 2016  
 Schiff: diverse, ca. 340 Stück bis Bj. 1975  
 Projekt: Inventarisierung  
 Auftraggeber: Kulturbehörde Hamburg, Denkmalschutzamt  
 Leistung: Bestandsermittlung historischer Schiffe in Hamburg



Jahr: 2014  
 Schiff: Dampfbarkasse OTTO LAUFFER, Bj. 1928  
 Projekt: Gesamtsanierung  
 Auftraggeber: Museumshafen Oevelgönne e.V., Hamburg  
 Leistung: Projektstudie mit Leistungsverzeichnis und Kostenplan



Jahr: 2014  
 Schiff: Raddampfer KAISER WILHELM, Bj. 1900  
 Projekt: Denkmalpflegerisches Gutachten  
 Auftraggeber: Landesamt für Denkmalpflege Schleswig-Holstein, Kiel  
 Leistung: Denkmalpflegerische Begutachtung und Dokumentation



Jahr: 2009 - 2010  
 Schiff: Schleppdampfer CLAUS D., Bj. 1913  
 Projekt: Kesseltausch  
 Auftraggeber: Museumshafen Oevelgönne e.V., Hamburg  
 Leistung: Projektierung und Projektsteuerung mit Bauaufsicht